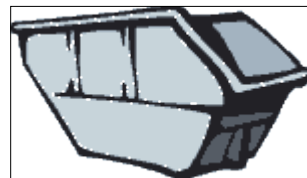


Kontejner na velkoobjemový odpad bude přistaven od 2.4.2014 do 8.4.2014 na dvoře u hostince



Patří sem:

nábytek, matrace, koberce, linolea, textilie, boty, lyže, sáňky, boby, kola, dveře, WC, umyvadla, plastové vany

Nepatří sem:

✦ stavební suť, dřevo, uliční smetky, asfaltová směs, škvára, struska, kotelní prach, směsné obaly, izolační materiály, kartony a igelity z malování, výkopová zemina, odpad z podnikatelské činnosti, autosedačky, nárazníky, pneumatiky, elektronika, barvy, léky, plasty, oleje, asfalt, PVC, akumulátory, ani jiný nebezpečný odpad.

odpad komunální, který patří do klasické popelnice

✦ bojler, pračky, ždímačky, sporáky, lednice, mrazničky, vysavače a další elektro je možné po celý rok odevzdat každé pondělí od 8-11 a od 13 do 17 hodin na obecním úřadě

✦ malé elektro (hračky, žehličky, radia, telefony ...)
a baterie můžete odložit do kontejneru v chodbě obecního úřadu po celý rok

✦ sudy, blatníky, kovové vany a ostatní železo můžete odevzdat v měsíci květnu - SDH provede sběr - termín bude vyhlášen